



Umfrage Schullandheim des AK Elternkasse vom Oktober 2012



13. Januar 2013 Version 1.0 AK Elternkasse



Umfrage Schullandheim

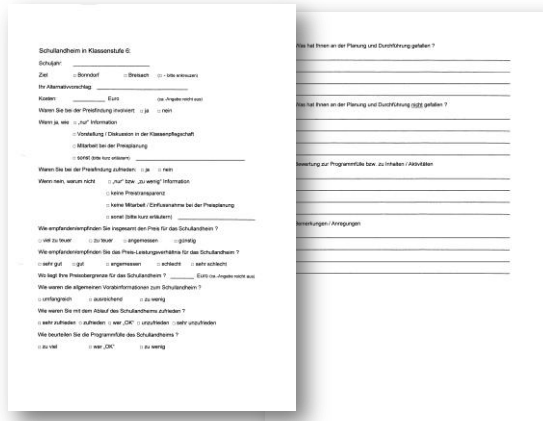
- von den 170 verteilten Fragebögen kamen **110** ausgefüllt zurück
 - 104 Angaben zu Klassenstufe 6
 - 88 Angaben zu Klassenstufe 8
 - 38 Angaben zur Jahrgangsstufe 1
- damit sehr gute Basis für die Auswertung
- Zielsetzung der Fragebogenaktion:
 - Übersichtliches Meinungsbild mit statistisch belastbarer Datenbasis
 - Erfahrungen und Ideen der Eltern mit einbringen
 - Transparenz (insbesondere auch bei den Kosten) zu schaffen (im Hinblick auf den Sozialfonds / die Elternkasse)

Vielen Dank für Ihre Unterstützung

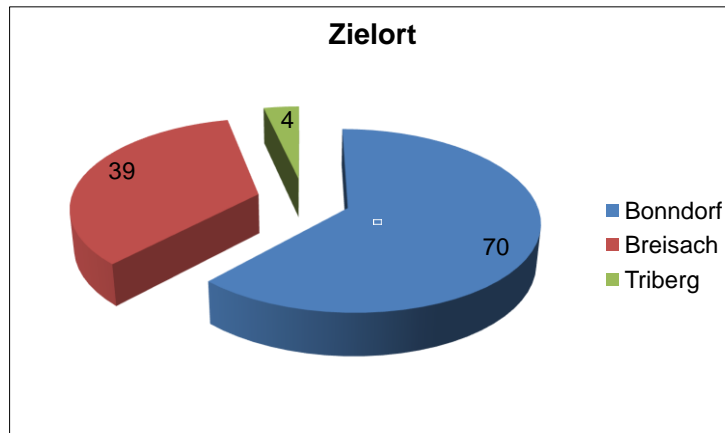


Klassenstufe 6 Schullandheim

- Datenbasis sind **104** ausgefüllte Fragebögen zum Schullandheim der Klassenstufe 6



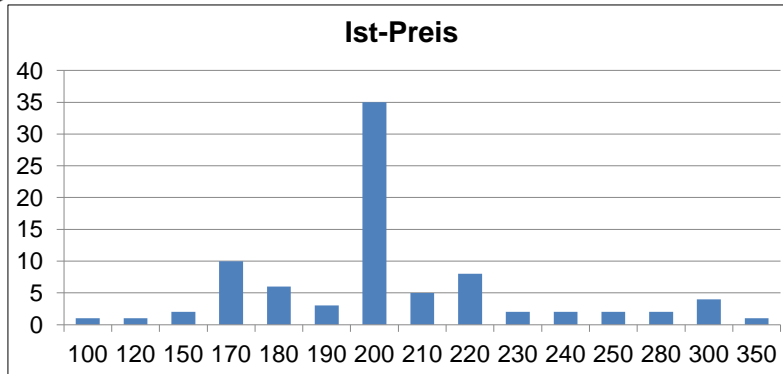
Klassenstufe 6 Schullandheim



- 113 Angaben zum Zielort



Klassenstufe 6 Schullandheim



- 84 Angaben zu den bisherigen Ist-Preisen („große Preisspanne“)



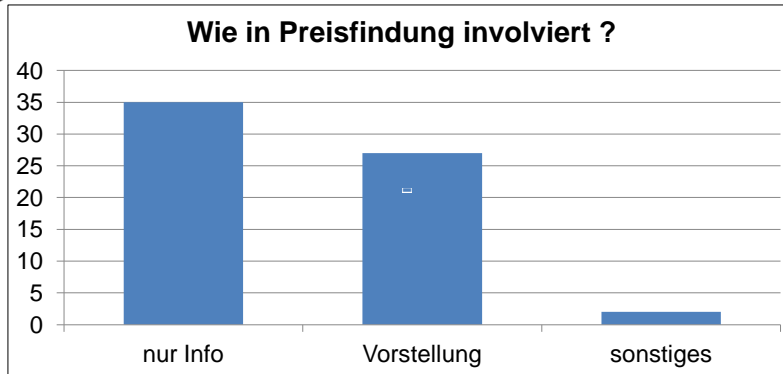
Klassenstufe 6 Schullandheim



- 105 Angaben zur Einbindung in die Preisfindung



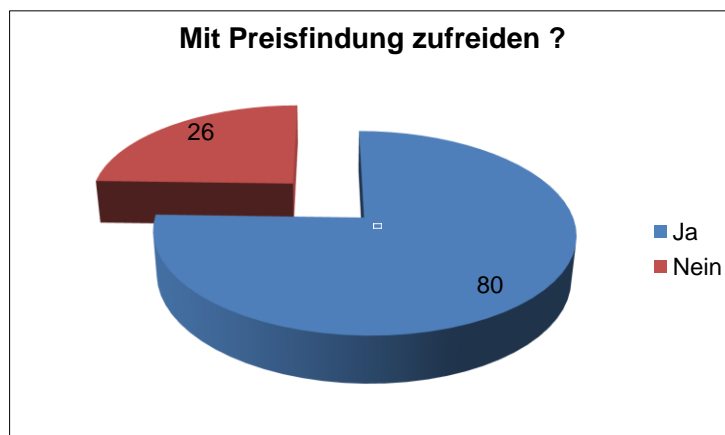
Klassenstufe 6 Schullandheim



• 64 Angaben zur Einbindung bei der Preisfindung



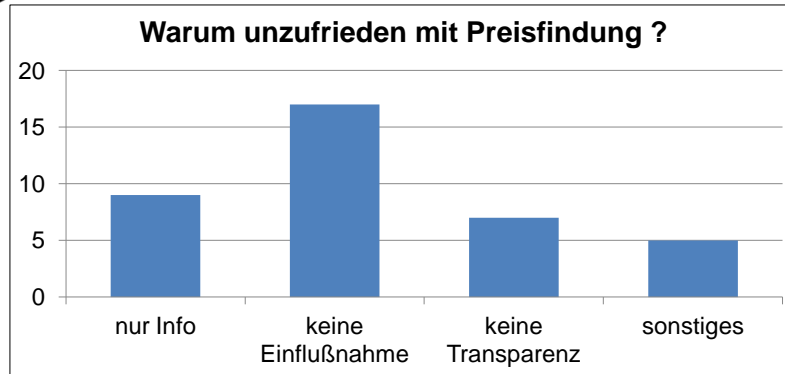
Klassenstufe 6 Schullandheim



• 106 Angaben zur Zufriedenheit mit der Preisfindung



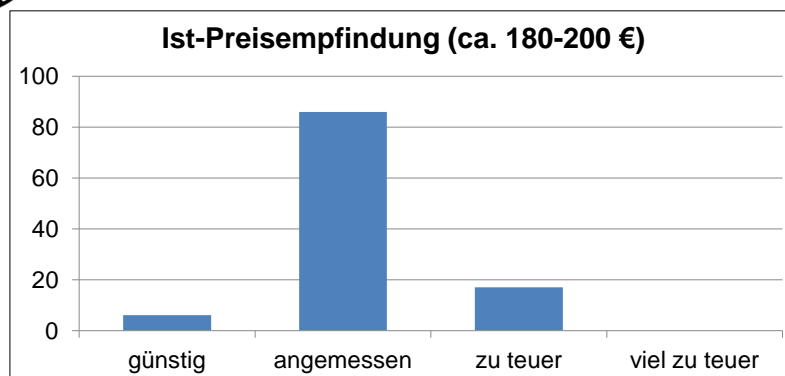
Klassenstufe 6 Schullandheim



• 38 Angaben zur Unzufriedenheit mit der Preisfindung



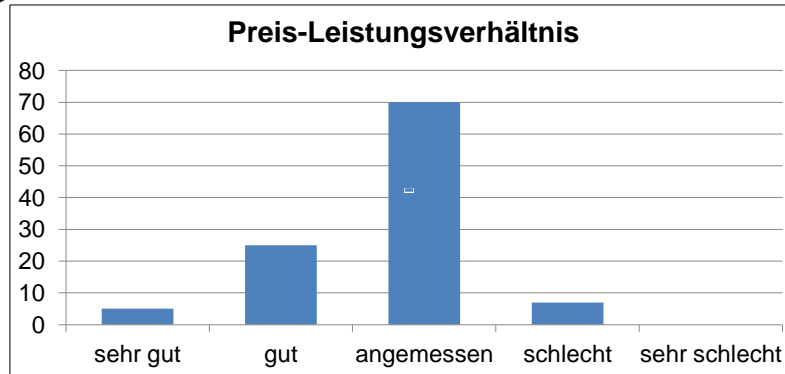
Klassenstufe 6 Schullandheim



• 109 Angaben zur Ist-Preisempfindung



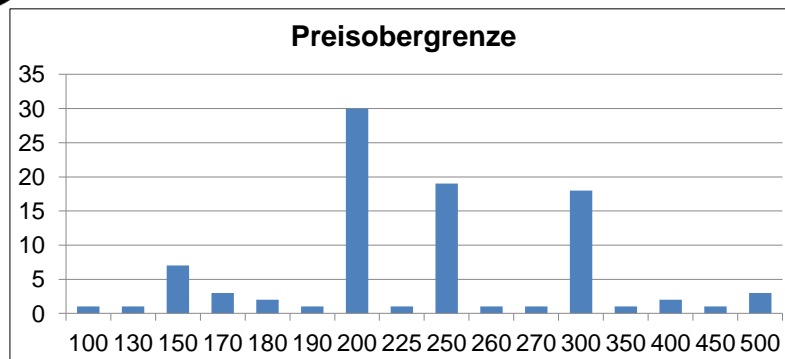
Klassenstufe 6 Schullandheim



- 107 Angaben zum Preis-Leistungsverhältnis



Klassenstufe 6 Schullandheim

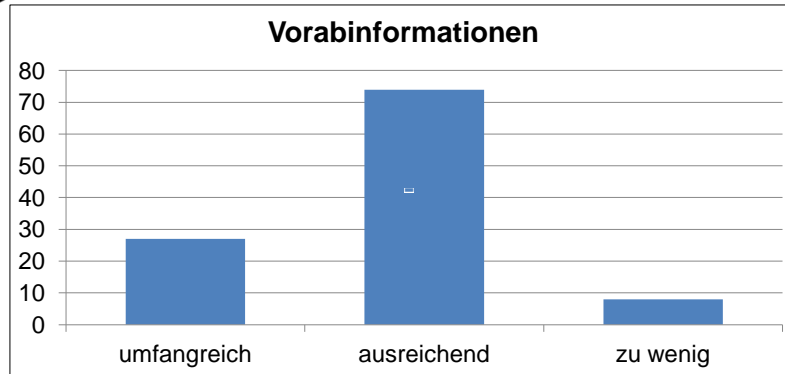


- 92 Angaben zur Preisobergrenze
- davon 65 (~ 70 %) für einen Betrag ≤ 250 €

→ Empfehlung: Kosten sollten € 250,00 (inkl. Taschengeld) nicht überschreiten



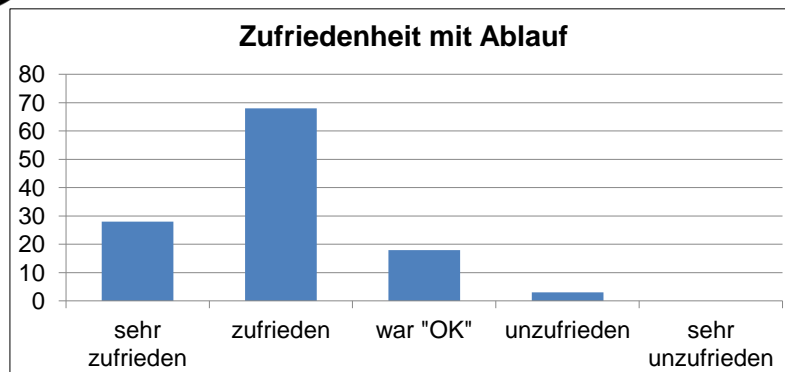
Klassenstufe 6 Schullandheim



- 109 Angaben zu den Vorabinformationen



Klassenstufe 6 Schullandheim



- 117 Angaben zur Zufriedenheit
- Mehrheit war zufrieden



Klassenstufe 6 Schullandheim



- 112 Angaben zur Programmfülle



Klassenstufe 6 Schullandheim

Was hat an der Planung und Durchführung gefallen ?

- Gute Planung, attraktives Programm, gute Organisation, hat gefallen, war unkompliziert, alles hat geklappt (14)
- Zielfestlegung durch Lehrer erspart unnötige Elterndiskussionen, Schüler in Planung integriert (5)
- engagierte und motivierte Lehrer (5)
- feststehendes, abwechslungsreiches Programm (4)
- ausführliche Information an Eltern, Feedback am Elternabend danach (4)
- ...



Klassenstufe 6 Schullandheim

Was hat an der Planung und Durchführung gefallen ?

- Gute Planung, attraktives Programm, gute Organisation, hat gefallen, war unkompliziert, alles hat geklappt (14)
- Zielfestlegung durch Lehrer erspart unnötige Elterndiskussionen, Schüler in Planung integriert (5)
- engagierte und motivierte Lehrer (5)
- feststehendes, abwechslungsreiches Programm (4)
- ausführliche Information an Eltern, Feedback am Elternabend danach (4)
- Erlebnispädagogik mit guten Trainern, gute Teambildung (3)
- viele Ausflüge und Aktivitäten im Freien (2)
- Freizeit und persönliche Freiheit für Kinder
- Lagerfeuerromantik mit Gitarre
- Vorabbesprechung des Abendprogramms auf Teamebene
- Alternativvorschlag Triberg



Klassenstufe 6 Schullandheim

Was hat an der Planung / Durchführung nicht gefallen ?:

- inkompetente und überforderte Erlebnispädagogen (6)
- keine Wahlmöglichkeit oder Mitbestimmung bei Zielfestlegung (5)
- immer gleiche Aktivitäten, keine Suche nach Neuem (2)
- Terminkollision mit Vergleichsarbeit (2)
- Essensqualität (2)
- ...



Klassenstufe 6 Schullandheim

Was hat an der Planung / Durchführung nicht gefallen ?:

- inkompetente und überforderte Erlebnispädagogen (6)
- keine Wahlmöglichkeit oder Mitbestimmung bei Zielfestlegung (5)
- immer gleiche Aktivitäten, keine Suche nach Neuem (2)
- Terminkollision mit Vergleichsarbeit (2)
- Essensqualität (2)
- komplizierte Entscheidungsfindung
- ungeliebte Lehrkraft als Begleitperson
- unterschiedlich große Zimmer
- sanitäre Anlagen
- kein freier Abend



Klassenstufe 6 Schullandheim

Bewertung zur Programmfülle / Inhalten / Aktivitäten:

- optimal, genau richtig, altersgerecht, angemessen (17)
- viele Attraktionen, Aktivitäten im Freien (Hochseilgarten, Wutachschlucht, Geocaching, Bergwandern, Kanu ...) (9)
- sehr gut, Kinder waren glücklich und zufrieden (5)
- Aktionen zur Teamfindung haben Klassengemeinschaft gestärkt (5)
- Erlebnispädagogik kostenintensiv, gefällt Kindern mitunter nicht, Eventcharakter nicht immer notwendig (4)
- ...



Klassenstufe 6 Schullandheim

Bewertung zur Programmfülle / Inhalten / Aktivitäten:

- optimal, genau richtig, altersgerecht, angemessen (17)
- viele Attraktionen, Aktivitäten im Freien (Hochseilgarten, Wutachschlucht, Geocaching, Bergwandern, Kanu ...) (9)
- sehr gut, Kinder waren glücklich und zufrieden (5)
- Aktionen zur Teamfindung haben Klassengemeinschaft gestärkt (5)
- Erlebnispädagogik kostenintensiv, gefällt Kindern mitunter nicht, Eventcharakter nicht immer notwendig (4)
- tolle Ankündigungen, aber Umsetzung oft einfach und unspektakulär
- zuviel Action mit Profis, mehr Lagerfeuerromantik wünschenswert
- Lehrer reagieren flexibel
- zu kindliche Aktivitäten
- mangelndes Abendprogramm
- gelungener Abschlussabend
- Störung der Nachtruhe wegen zu großer Zimmer



Klassenstufe 6 Schullandheim

Bemerkungen / Anregungen :

- Gute Woche, beibehalten, SLH ist wichtiger Beitrag zur Stärkung der Klassengemeinschaft, Lernen und Spaß haben (8)
- Erlebnispädagogik zu teuer und nicht altersgemäß, mehr lehrergeleitete Aktivitäten (5)
- hohe finanzielle Belastung, Kostengrenze einhalten, Kostensenkung notwendig (5)
- Weniger Events, mehr individuelle Freizeit, Kinder sollen ausgeglichen zurückkommen (3)
- ...



Klassenstufe 6 Schullandheim

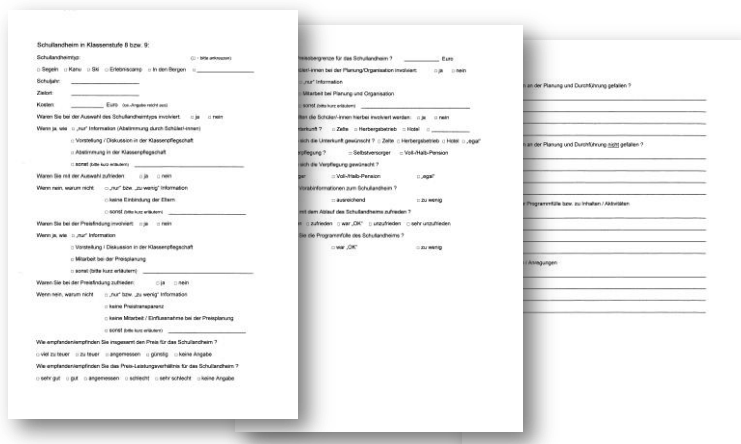
Fazit:

- Mehrheitliches Votum zur Beibehaltung des Schullandheims in Klassenstufe 6 in Bonndorf bzw. Breisach
- Empfehlung: Preisobergrenze bei € 250,00 (inkl. Taschengeld)
- Maßnahmen zur Kostenreduzierung sollten stärker beachtet werden (z.B. weniger Erlebnispädagogik)
- Bestehendes Konzept zur Erlebnispädagogik überdenken



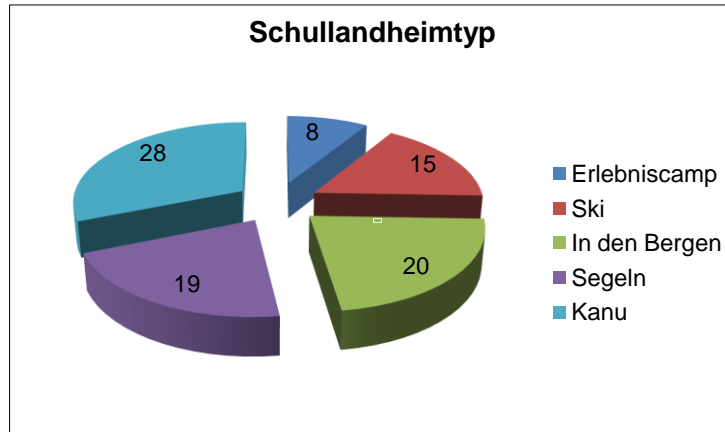
Klassenstufe 8 Schullandheim

- Datenbasis sind **88** ausgefüllte Fragebögen zum Schullandheim der Klassenstufe 8





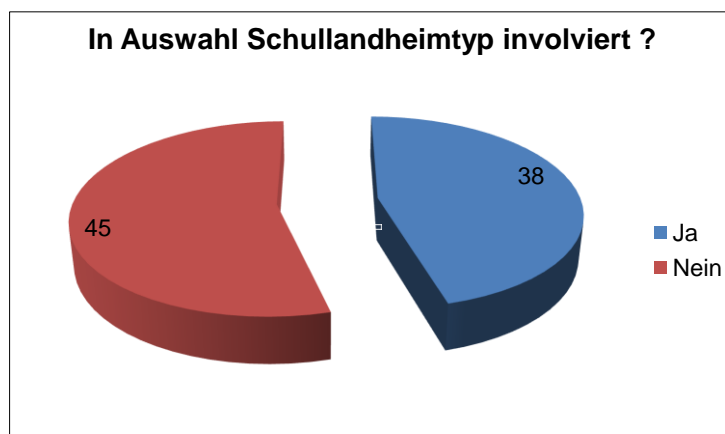
Klassenstufe 8 Schullandheim



• 90 Angaben zum Schullandheimtyp



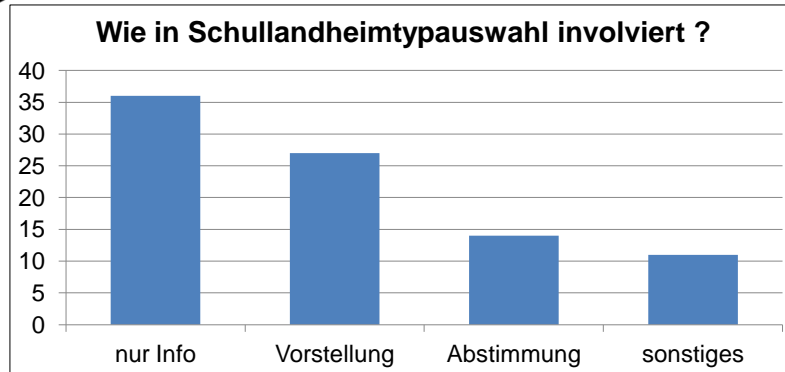
Klassenstufe 8 Schullandheim



• 83 Angaben zur Auswahl zum Schullandheimtyp



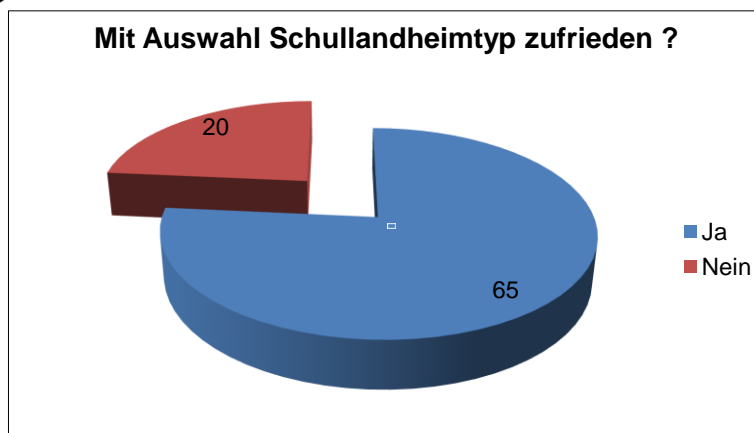
Klassenstufe 8 Schullandheim



- 88 Angaben zur Einbindung bei der Schullandheimtypauswahl
- sonstiges: Generelle Kritik am Auswahlverfahren



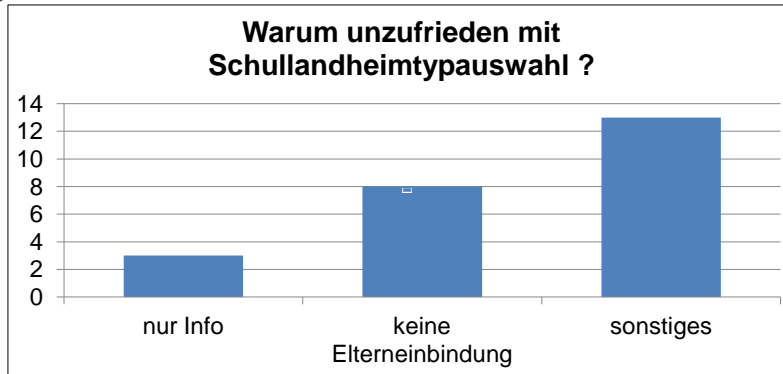
Klassenstufe 8 Schullandheim



- 85 Angaben zur Zufriedenheit mit der Auswahl zum Schullandheimtyp



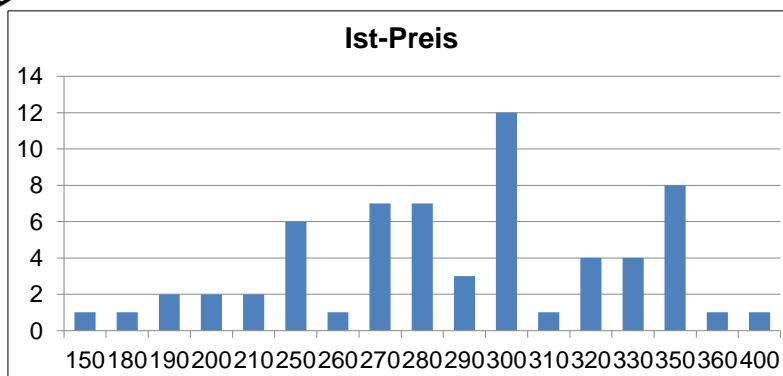
Klassenstufe 8 Schullandheim



- 24 Angaben zur Einbindung bei der Schullandheimtypauswahl
- sonstiges: Vorgehen bei der Auswahl und Beeinflussung durch Lehrer/-in



Klassenstufe 8 Schullandheim



- 63 Angaben zu den bisherigen Ist-Preisen („große Preisspanne“)



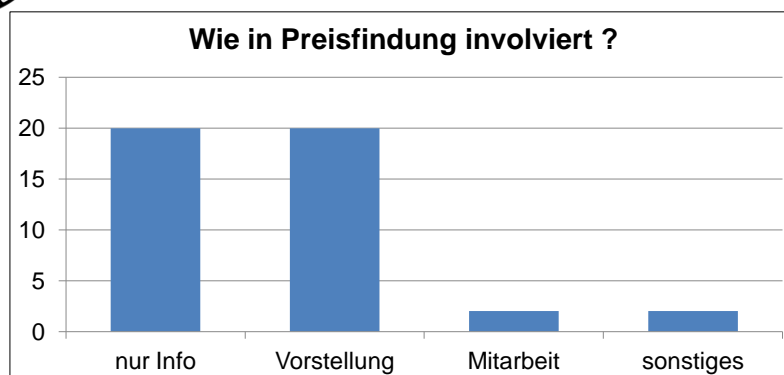
Klassenstufe 8 Schullandheim



- 86 Angaben zur Einbindung in die Preisfindung



Klassenstufe 8 Schullandheim



- 44 Angaben zur Einbindung bei der Preisfindung



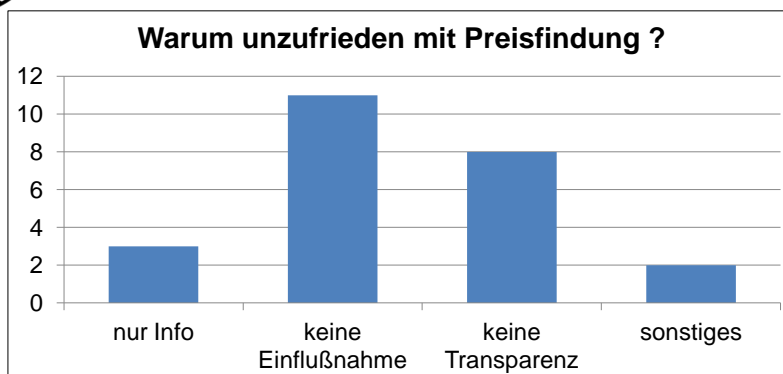
Klassenstufe 8 Schullandheim



- 78 Angaben zur Zufriedenheit mit der Preisfindung



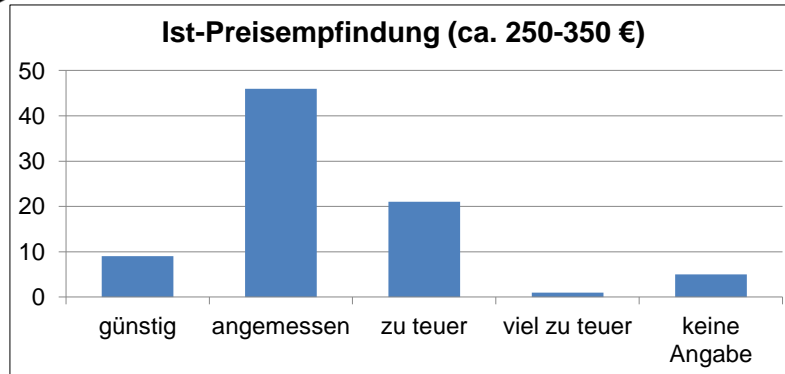
Klassenstufe 8 Schullandheim



- 24 Angaben zur Unzufriedenheit mit der Preisfindung



Klassenstufe 8 Schullandheim



• 82 Angaben zur Ist-Preisempfindung



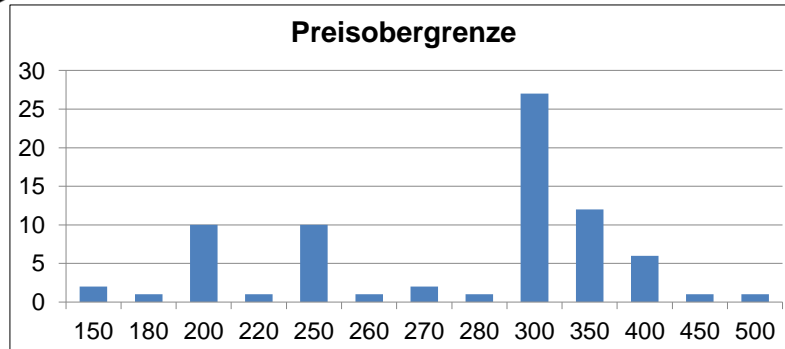
Klassenstufe 8 Schullandheim



• 79 Angaben zum Preis-Leistungsverhältnis



Klassenstufe 8 Schullandheim

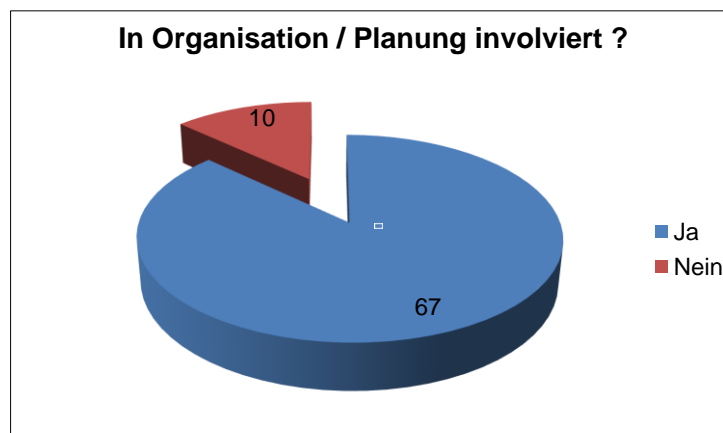


- 75 Angaben zur Preisobergrenze
- davon 55 (~ 73 %) für einen Betrag \leq 300 €

→ Empfehlung: Kosten sollten € 300,00 (inkl. Taschengeld) nicht überschreiten



Klassenstufe 8 Schullandheim

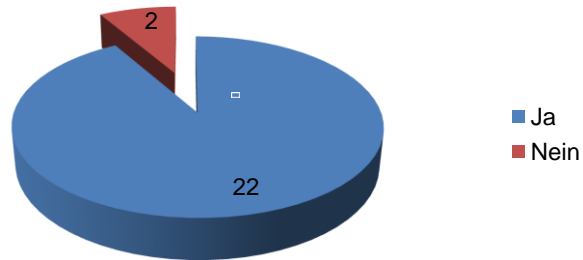


- 77 Angaben zur Einbindung in die Organisation / Planung



Klassenstufe 8 Schullandheim

Sollen Schüler/-innen in die Organisation / Planung involviert werden ?

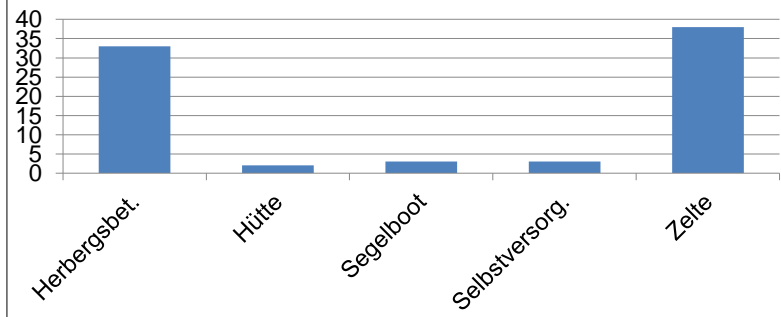


- 24 Angaben zur Einbindung der Schüler/-innen in die Organisation / Planung
- geringe Anzahl von Aussagen (im Vergleich zu anderen Angaben)



Klassenstufe 8 Schullandheim

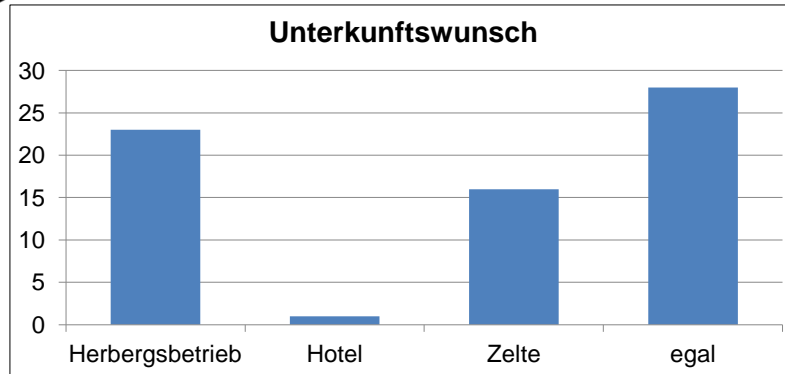
Unterkunft (Ist)



- 79 Angaben zur Unterkunft (Ist)



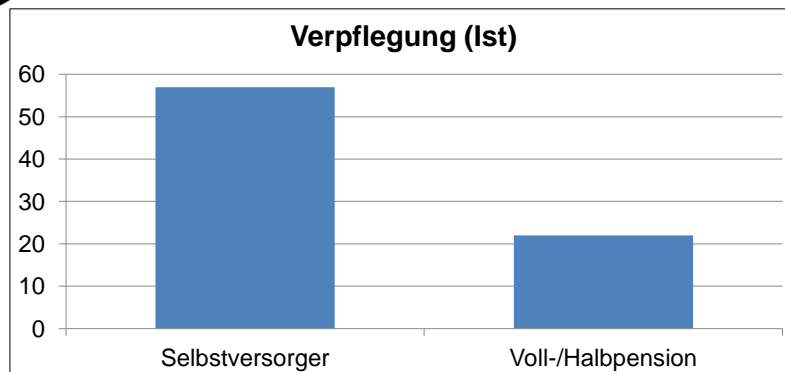
Klassenstufe 8 Schullandheim



• 68 Angaben zu den Vorabinformationen



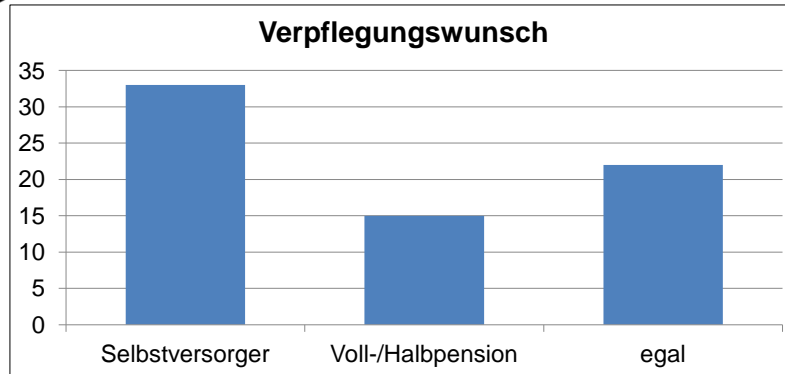
Klassenstufe 8 Schullandheim



• 79 Angaben zur Verpflegung (Ist)



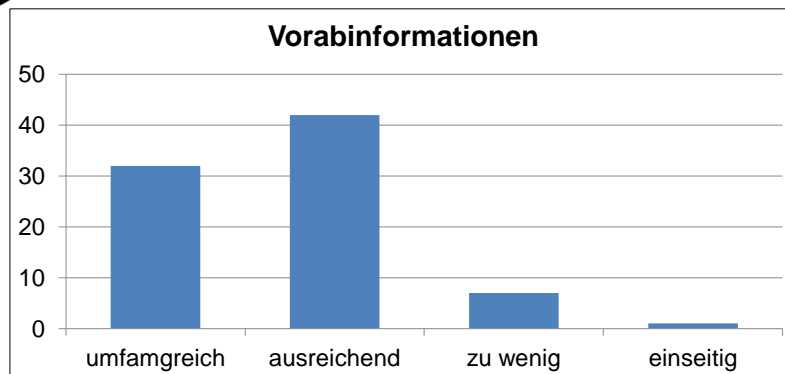
Klassenstufe 8 Schullandheim



• 70 Angaben zum Verpflegungswunsch



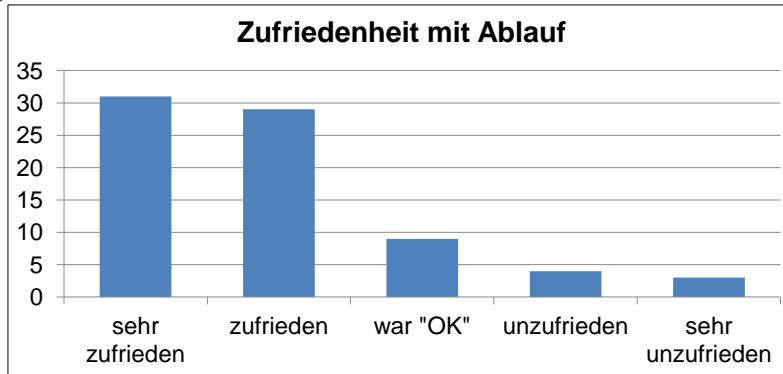
Klassenstufe 8 Schullandheim



• 82 Angaben zu den Vorabinformationen



Klassenstufe 8 Schullandheim



- 76 Angaben zur Zufriedenheit
- Mehrheit war sehr zufrieden bzw. zufrieden



Klassenstufe 8 Schullandheim



- 77 Angaben zur Programmfülle



Klassenstufe 8 Schullandheim

Was hat an der Planung und Durchführung gefallen ?

- Einbindung der Schüler in Planung, Organisation und Durchführung (14)
- gute Information, Vorstellung und Diskussion im Vorfeld, viele Bilder und Infos (11)
- alles, sehr gut, keine Beanstandungen, sehr umfangreich und abwechslungsreich (7)
- Aktive Zielsuche zur Kostenreduzierung, Fahrt mit öffentlichen Verkehrsmitteln, gemeinsame Busnutzung, insgesamt günstiger als geplant (4)
- gute Planung und Organisation, Entscheidungsprozess gut organisiert (4)
- ...



Klassenstufe 8 Schullandheim

Was hat an der Planung und Durchführung gefallen ?

- Einbindung der Schüler in Planung, Organisation und Durchführung (14)
- gute Information, Vorstellung und Diskussion im Vorfeld, viele Bilder und Infos (11)
- alles, sehr gut, keine Beanstandungen, sehr umfangreich und abwechslungsreich (7)
- Aktive Zielsuche zur Kostenreduzierung, Fahrt mit öffentlichen Verkehrsmitteln, gemeinsame Busnutzung, insgesamt günstiger als geplant (4)
- gute Planung und Organisation, Entscheidungsprozess gut organisiert (4)
- Checkliste zur Planung und Selbstorganisation (2)
- Kind hat sich wohlgefühlt und war glücklich (2)
- engagierte und motivierte Lehrer (2)
- tolle Gruppenerfahrung, positiver Effekt auf Klassengemeinschaft (2)
- Entscheidung war Lehrervorgabe „über Köpfe der Kinder hinweg“ (2)
- Selbstversorgung, zuvor eingeteilte Kochteams (2)
- Erlebnispädagogen, routinierte Führung (2)
- Gesamttablauf wurde eingehalten
- Sportliche Aktivitäten
- mögliche Alternativprogramme
- im Nachhinein positiv



Klassenstufe 8 Schullandheim

Was hat an der Planung / Durchführung nicht gefallen ?:

- Manipulation der Zielwahl durch Lehrer, Mehrfachabstimmungen (11)
- mangelnde Einbeziehung der Eltern, keine Info zu Kosten, keine Auswahlmöglichkeiten / Alternativangebote (5)
- knappe Entscheidungsfindung, unzufriedene Schüler, Nichtskifahrer wurden übergangen, Konflikte bei Zimmeraufteilung, Klassenzusammenhalt nicht gestärkt (4)
- ...



Klassenstufe 8 Schullandheim

Was hat an der Planung / Durchführung nicht gefallen ?:

- Manipulation der Zielwahl durch Lehrer, Mehrfachabstimmungen (11)
- mangelnde Einbeziehung der Eltern, keine Info zu Kosten, keine Auswahlmöglichkeiten / Alternativangebote (5)
- knappe Entscheidungsfindung, unzufriedene Schüler, Nichtskifahrer wurden übergangen, Konflikte bei Zimmeraufteilung, Klassenzusammenhalt nicht gestärkt (4)
- zuviel Auswahl, zu lange Schülerdiskussionen nach Ziel (2)
- zu wenig Aufsichtspersonen, Lehrer haben beim Programm nicht mitgemacht (2)
- keine feste Unterkunft, eigene Zelte teilweise undicht (2)
- inakzeptable sanitäre und hygienische Bedingungen
- etliche Erkrankungen wegen Kälte und Regen
- Organisationsmängel bei Selbstversorgung
- keine Aufarbeitung negativer Erlebnisse / Ereignisse
- zu wenig Abwechslung (Segeln)
- fragwürdige Aktivitäten (Bungee)
- zu starke Einflussnahme der Eltern
- zu teuer
- zu wenig Aktivitäten
- zu wenig Freizeit
- Erwartungen nicht erfüllt (Kanu)



Klassenstufe 8 Schullandheim

Bewertung zur Programmfülle / Inhalten / Aktivitäten:

- alles toll, sehr gut, genau richtig, angemessen, interessante und tolle Auswahl (10)
- sehr gutes, abwechslungsreiches Programm (6)
- Schüler/-in hat es gefallen, war begeistert (5)
- gutes Verhältnis von Aktivitäten, Freiraum und Selbstversorgung (5)
- ...



Klassenstufe 8 Schullandheim

Bewertung zur Programmfülle / Inhalten / Aktivitäten:

- alles toll, sehr gut, genau richtig, angemessen, interessante und tolle Auswahl (10)
- sehr gutes, abwechslungsreiches Programm (6)
- Kind hat es gefallen, war begeistert (5)
- gutes Verhältnis von Aktivitäten, Freiraum und Selbstversorgung (5)
- schönes Naturerlebnis, schöne Unterkunft (3)
- gutes Gemeinschaftserlebnis (3)
- zwangsläufige Programmvorgaben nach Art des SLH, einseitige Aktivitäten (3)
- gute Organisation und Planung (2)
- mangelnder Kontakt zum Klassenlehrer, wenig Zeit für Zwischenmenschliches (2)
- Sportliche Aktivitäten und Ängste überwinden gut (2)
- gute Gruppeneinteilung beim Skifahren
- hohes Verletzungsrisiko
- individuelleres, schülerwunschorientiertes Programm gewünscht
- zu wenig gemeinsame Aktionen
- gemeinsames Abendprogramm gut
- Entscheidung des Lehrer über Verpflegungsart
- GPS-Walk war zuviel



Klassenstufe 8 Schullandheim

Bemerkungen / Anregungen :

- positives Erlebnis, gelungene Fahrt, gute Herausforderung, sehr empfehlenswert (11)
- zu hoher Preis (Segeln, Skifahren), Kostensenkung gewünscht, hohe Nebenkosten, hohe Ausrüstungskosten (Ski) (9)
- Skifahren muss nicht sein, Segeln muss nicht sein (zu elitär), Kanuwandern für Mädchen ungeeignet (6)
- Zwiespalt Erlebnis zu Kosten, einfache Unterkunft (Campen oder JH) für Kinder i.O., Selbstversorgung ist tolles Erlebnis für Kinder, „weniger Bungee, mehr Selbstgemachtes“, SLH sollte nicht zu Ängsten unter den Kindern führen (6)
- Super Organisation, Einbindung der Schüler in Planung wichtig, Planung ohne Eltern (Ausnahme Kosten) i.O., gleichmäßige Einbeziehung der Schüler wichtig (5)
- kleine Auswahl an finanziell gedeckelten Zielen wünschenswert, Preisobergrenze festsetzen, ggf. Preisrückerstattung (4)
- ...



Klassenstufe 8 Schullandheim

Bemerkungen / Anregungen :

- positives Erlebnis, gelungene Fahrt, gute Herausforderung, sehr empfehlenswert(11)
- zu hoher Preis (Segeln, Skifahren), Kostensenkung gewünscht, hohe Nebenkosten , hohe Ausrüstungskosten (Ski) (9)
- Skifahren muss nicht sein, Segeln muss nicht sein (zu elitär), Kanuwandern für Mädchen ungeeignet (6)
- Zwiespalt Erlebnis zu Kosten, einfache Unterkunft (Campen oder JH) für Kinder i.O., Selbstversorgung ist tolles Erlebnis für Kinder, „weniger Bungee, mehr Selbstgemachtes“, SLH sollte nicht zu Ängsten unter den Kindern führen (6)
- Super Organisation, Einbindung der Schüler in Planung wichtig, Planung ohne Eltern (Ausnahme Kosten) i.O., gleichmäßige Einbeziehung der Schüler wichtig (5)
- kleine Auswahl an finanziell gedeckelten Zielen wünschenswert, Preisobergrenze festsetzen, ggf. Preisrückerstattung (4)
- wichtig für Stärkung der Klassengemeinschaft (3)
- SLH auch Bildungsprogramm, teampädagogische Inhalte wichtig, Bildungsauftrag der Lehrer wichtig – weniger Erlebnispädagogen (3)
- günstigere Alternativen suchen (Bsp. DJH-Verband), Kostensenkung durch Kuchenverkauf gut (2)
- Jugendschutzgesetz beachten, absolutes Alkoholverbot mit Sanktionen (2)
- Inhalt nicht zu umfangreich gestalten, Programm nicht zu voll machen (2)
- unmittelbar nachfolgende Klassentrennung vermeiden (2)
- mehr Info für Planung bei Selbstversorgung gewünscht, Erfahrungsberichte hilfreich (2)
- Berücksichtigung von Allergikern und Krankheiten
- längeres SLH (2 Wochen) gewünscht
- öftere Gruppentrennung wegen unterschiedlicher Aktivitäten negativ
- insgesamt zu lehrerabhängig
- Angebote nicht dezimieren



Klassenstufe 8 Schullandheim

Fazit:

- Eindeutiges Votum zur Beibehaltung des Schullandheims in Klassenstufe 8
- Empfehlung: Preisobergrenze bei € 300,00 (inkl. Taschengeld)
- Auswahlverfahren sollte transparenter gestaltet werden
- Anzahl Schullandheimtypen sollte beibehalten werden, aber Zielorte „vorausgewählt“ sein
- Maßnahmen zur Kostenreduzierung sollten stärker beachtet werden



Jahrgangsstufe 1 Studienfahrt

- Datenbasis sind **38** ausgefüllte Fragebögen zur Studienfahrt der JS1

Studienfahrt Jahrgangsstufe 1 nach Berlin:

Schuljahr: _____

Kosten: _____ Euro (ca. Angabe reicht aus)

Soll die Studienfahrt generell beibehalten werden? ja nein - bitte ankreuzen

Wie empfanden/empfinden Sie insgesamt den Preis für die Studienfahrt?

viel zu teuer zu teuer angemessen günstig

Wo liegt Ihre Preisobergrenze für diese Studienfahrt? _____ Euro

Wie waren die Vorabinformationen zur Studienfahrt?

umfangreich ausreichend zu wenig

Wie waren Sie mit dem Ablauf der Studienfahrt zufrieden?

sehr zufrieden zufrieden war „OK“ unzufrieden sehr unzufrieden

Wie beurteilen Sie die Programmfülle der Studienfahrt?

zu viel war „OK“ zu wenig

Was hat Ihnen an der Planung und Durchführung gefallen?

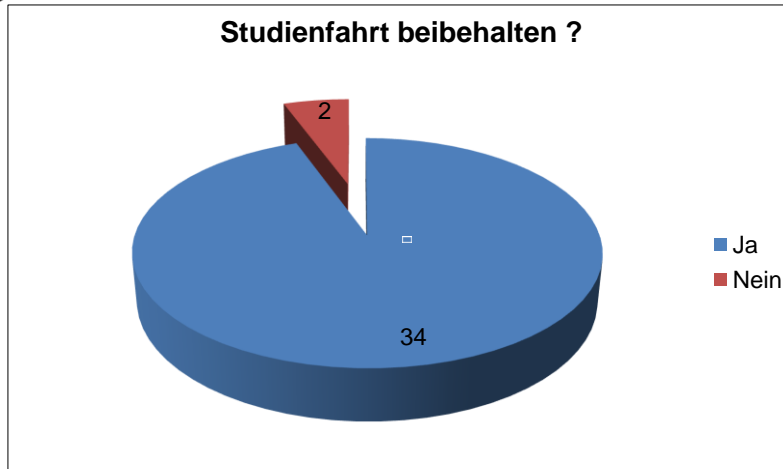
Was hat Ihnen an der Planung und Durchführung am gefallen?

Bewertung zur Programmfülle bzw. zu Inhalten / Aktivitäten

Bemerkungen / Anregungen



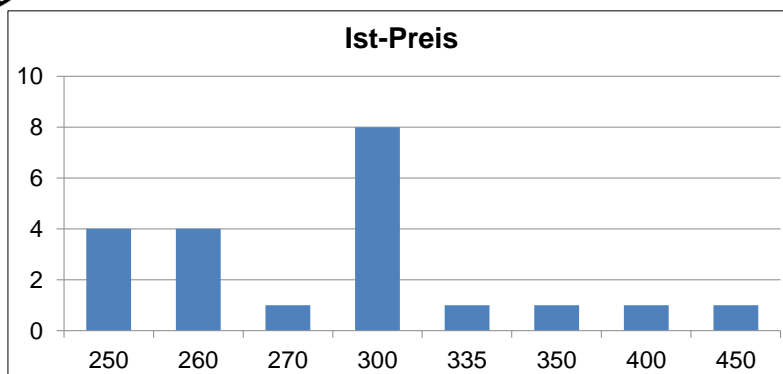
Jahrgangsstufe 1 Studienfahrt



→ Eindeutiges Votum zur Beibehaltung der Studienfahrt nach Berlin



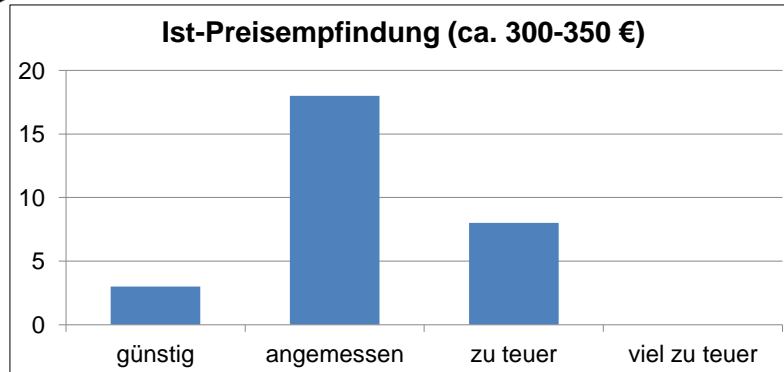
Jahrgangsstufe 1 Studienfahrt



• 21 Angaben zu den bisherigen Ist-Preisen („große Preisspanne“)



Jahrgangsstufe 1 Studienfahrt

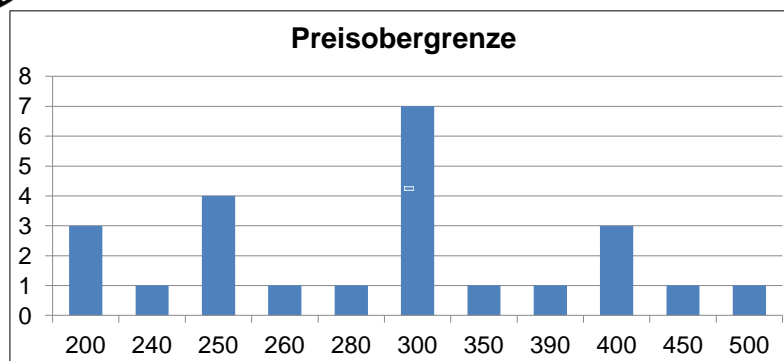


• 29 Angaben zur Ist-Preisempfindung

→ Tendenz in Richtung „zu teuer“



Jahrgangsstufe 1 Studienfahrt



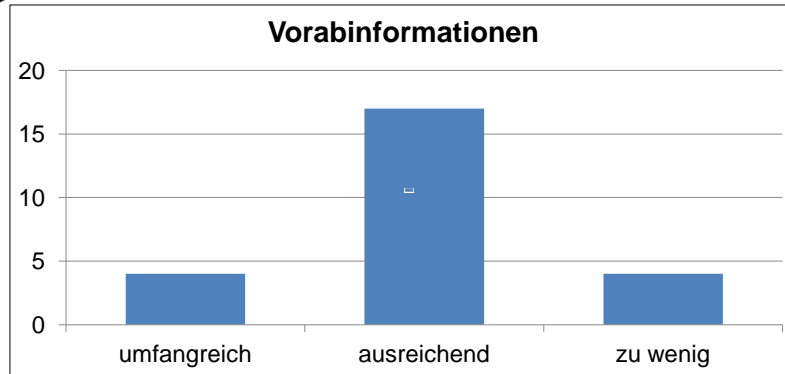
• 24 Angaben zur Preisobergrenze

• davon 17 (~ 70 %) für einen Betrag \leq 300 €

→ Empfehlung: Kosten sollten € 300,00 nicht überschreiten



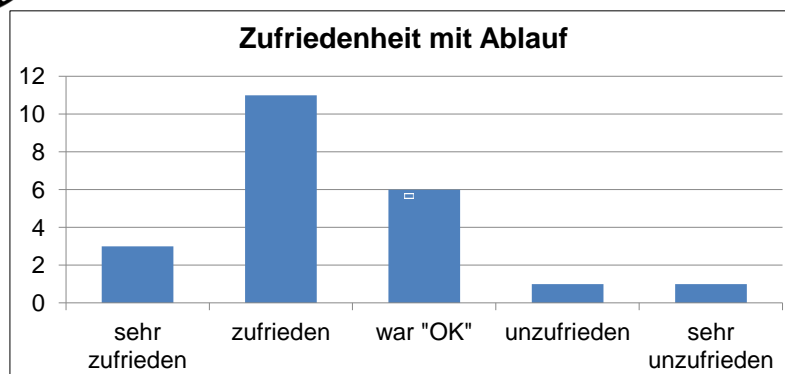
Jahrgangsstufe 1 Studienfahrt



- 25 Angaben zu den Vorabinformationen



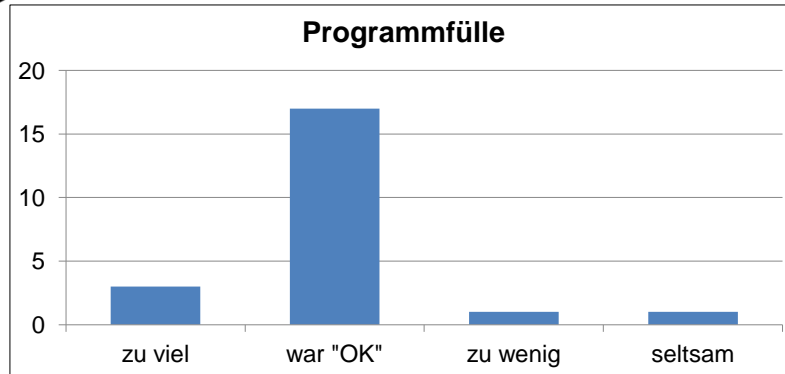
Jahrgangsstufe 1 Studienfahrt



- 22 Angaben zur Zufriedenheit
- Mehrheit war zufrieden



Jahrgangsstufe 1 Studienfahrt



• 22 Angaben zur Programmfülle



Jahrgangsstufe 1 Studienfahrt

Was hat an der Planung und Durchführung gefallen ?:

- Schüler waren in Planung integriert und konnten eigene Programmpunkte organisieren (4)
- breites Spektrum an Besichtigungsmöglichkeiten (2)
- genügend Freiraum trotz Programmfülle (2)
- Gute Vorstellung und Transparenz des Programms (2)
- ...



Jahrgangsstufe 1 Studienfahrt

Was hat an der Planung und Durchführung gefallen ?:

- Schüler waren in Planung integriert und konnten eigene Programmpunkte organisieren (4)
- breites Spektrum an Besichtigungsmöglichkeiten (2)
- genügend Freiraum trotz Programmfülle (2)
- Gute Vorstellung und Transparenz des Programms (2)
- gute Organisation durch Lehrer
- Besichtigung und Historie von Berlin wichtig
- viele Programmpunkte gut



Jahrgangsstufe 1 Studienfahrt

Was hat an der Planung / Durchführung nicht gefallen ?:

- hohe Kosten und hohe Extrakosten (2)
- zu wenig und zu kurzfristige Informationen (2)
- massives Festhalten an Kursen
- ungleiche Inhalte je nach Tutor
- Planung war sehr lehrerabhängig
- späte Entscheidung / teilweise späte und zähe Vorbereitung
- Fahrt mit Bus zu teuer und zu lang
- ...



Jahrgangsstufe 1 Studienfahrt

Was hat an der Planung / Durchführung nicht gefallen ?:

- hohe Kosten und hohe Extrakosten (2)
- zu wenig und zu kurzfristige Informationen (2)
- massives Festhalten an Kursen
- ungleiche Inhalte je nach Tutor
- zu chaotisch
- Planung war sehr lehrerabhängig
- späte Entscheidung / teilweise späte und zähe Vorbereitung
- keine Einflussnahme durch Eltern möglich
- eingeschränkte Aktivitäten wg. Sommerpause
- abgesagte Programmpunkte
- Fahrt mit Bus zu teuer und zu lang
- mehr Planungstransparenz notwendig
- langweilige Führungen



Jahrgangsstufe 1 Studienfahrt

Bewertung zur Programmfülle / Inhalten / Aktivitäten:

- war gut, gute Programmvorgaben (3)
- sehr viel bis zu viel Programm, wenig Freizeit (3)
- gutes Verhältnis Programm / Freizeit (2)
- ...



Jahrgangsstufe 1 Studienfahrt

Bewertung zur Programmfülle / Inhalten / Aktivitäten:

- war gut, gute Programmvorgaben (3)
- sehr viel bis zu viel Programm, wenig Freizeit (3)
- gutes Verhältnis Programm / Freizeit (2)
- befriedigende bis mangelhafte Programmfülle je nach Tutor
- neigungsabhängige Programmergänzungen erwünscht
- politisches Grundprogramm wichtig
- Kind war zufrieden
- Aufenthalt optimal genutzt



Jahrgangsstufe 1 Studienfahrt

Bemerkungen / Anregungen :

- Entscheidungsfreiraum zur Zielwahl fehlt, Ziel mit Blick auf EU wählen, englischer Sprachraum zur Abivorbereitung, dann gerne auch teurer (4)
- richtig gut / insgesamt sehr gelungen / war alles „OK“ (3)
- bessere und frühzeitigere Vorbereitung, bessere Organisation und Vorkenntnisse der begleitenden Lehrer notwendig (3)
- Ziel Berlin ist wichtig und sollte beibehalten werden (2)
- wegen Kosten Zug bevorzugen, Sparpreise für Zug oder Flug prüfen (2)
- politisches Bildungsprogramm aufwerten (2)
- kursunabhängiges Programm gewünscht (2)
- ...



Jahrgangsstufe 1 Studienfahrt

Bemerkungen / Anregungen :

- Entscheidungsfreiraum zur Zielwahl fehlt, Ziel mit Blick auf EU wählen, englischer Sprachraum zur Abivorbereitung, dann gerne auch teurer (4)
- richtig gut / insgesamt sehr gelungen / war alles „OK“ (3)
- bessere und frühzeitigere Vorbereitung, bessere Organisation und Vorkenntnisse der begleitenden Lehrer notwendig (3)
- Ziel Berlin ist wichtig und sollte beibehalten werden (2)
- wegen Kosten Zug bevorzugen, Sparpreise für Zug oder Flug prüfen (2)
- politisches Bildungsprogramm aufwerten (2)
- kursunabhängiges Programm gewünscht (2)
- kursunabhängige Zimmerbelegung gewünscht
- Selbstversorgerhaus oder HP gewünscht
- ein freier Nachmittag wünschenswert
- Lehrer waren erstaunlich locker
- Vorschlag zur Unterstützung der Lehrer durch Freizeit-AK der Eltern
- bessere Organisation notwendig
- alternative Ziele neben Berlin anbieten



Jahrgangsstufe 1 Studienfahrt

Fazit:

- Eindeutiges Votum zur Beibehaltung der Studienfahrt nach Berlin
- Empfehlung: Preisobergrenze bei € 300,00
- Maßnahmen zur Kostenreduzierung betrachten
- Kursübergreifende Aktivitäten ermöglichen



Umfrage Schullandheim

Generelles Fazit:

- Empfehlung: Preisobergrenzen festlegen und beachten
- Kostenreduzierungsansätze/-potential nutzen
- Schullandheime (KS6 + KS8) sowie Studienfahrt nach Berlin (JS1) beibehalten
- Umfrage hat gezeigt, dass die Schullandheime und die Studienfahrt als interessante und positive Erfahrung gesehen werden



Umfrage Schullandheim

Fragen ?

**Vielen Dank für Ihre
Aufmerksamkeit**